

- 人性化操作, 一键启动, 快速分析
- 高效稳定, 筛选出高质量核酸样品
- 数字化实验结果, 量化评价核酸片段分析

核酸片段分析仪 MEC-1000



+ 工作原理

核酸片段分析仪 MEC-1000 基于芯片式毛细管电泳 (ICEC) 技术, 在微流控通道里对 DNA 或 RNA 样品进行电泳分离和定性定量分析。操作者将芯片装载入 MEC-1000 核酸分析系统后, 系统全自动将样品抽吸至预封装芯片中, 实现对样品的逐一快速电泳分离, 样品条带通过激光诱导荧光进行检测。



+ 应用方向



样品质控

NGS 建库质控
Genomic DNA 质控
ct/cf DNA 质控
总 RNA、mRNA、片段化 RNA、
micro-RNA 质控
疫苗研发过程质控
.....



分子克隆

常规 PCR 产物检测
质粒 DNA 酶切、构建及纯度分析
合成引物分析
.....



生物制品

线性质粒均一性分析
质粒超螺旋比例分析
慢病毒非目的 DNA 片段 (>200bp)
残留测定
AAV HCD 片段分析
.....



医学检验

STR/SSR 微卫星分型
AFLP/RFLP
高分辨率基因分型
高分辨率多重 PCR 分析
.....

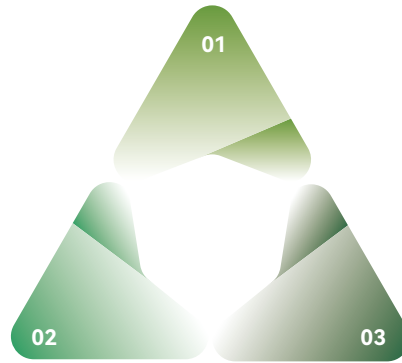
+ 功能特点

01 灵活便捷

- 广泛兼容：实现对多种样品、多种检测指标的检测分析
- 上样灵活：可实现 pg 级 DNA 或 RNA 的定量分析
- 通量灵活：单次上样量为 1-96 之间任意个样品
- 耗材兼容：兼容单管离心管、8 联管、96 孔板等

02 高效智能

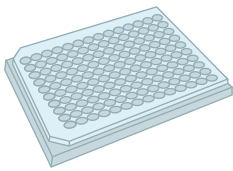
- 流程极简：一键操作，自动压胶、上样、清洗、输出结果
- 高质量的数字化实验结果：实时提供样品的分子量大小、浓度、及核酸样品的完整性指数等多种指标
- 快速分析：最快可达 30s / 样品



03 性能稳定

- 高灵敏度：最佳可达 5pg / μ L
- 高分辨率：最佳可达 1~4bp (\leq 500bp)，其余范围约 10%
- 定量范围：DNA < 50ng / μ L, RNA < 500ng / μ L
- 分离范围：25bp~12000bp (对于 gDNA 完整性检测上)

+ 工作流程



01 准备样品



02 置入芯片

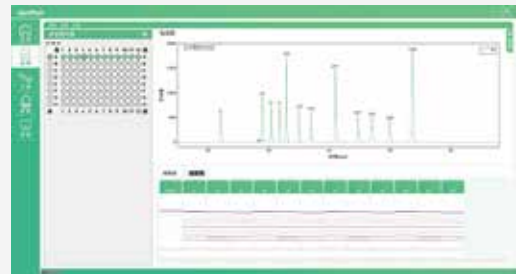


03 上机检测



04 数据分析

- 单次上样 1~96 个样品, 耗材通用, 兼容性强
- 试剂预封装芯片, 即拆即用, 芯片可重复使用
- 仪器自动化压胶、上样、清洗、输出结果
- 实时提供样品的分子量大小、浓度、及核酸样品的完整性指数等多种指标



电泳峰图+模拟凝胶图, 便捷分析, 高效输出

+ 关于我们

杭州聚致生物科技有限公司(简称“聚致生物”)创立于 2021 年, 总部位于浙江杭州, 是中国领先的分析仪器公司——聚光科技集团的成员企业, 专注于生物质谱类及电泳类仪器产品的研发、生产和推广, 致力于以先进分析技术推动生命科学研究和产业的发展, 共建良好的产业生态。聚致生物定位于上游仪器平台供应商, 以开放的态度同生命科学领域的专业机构合作, 共同培育终端应用市场, 造福人类的美好生活。

✉ genwish@fpi-inc.com

☎ 400-7180-165

